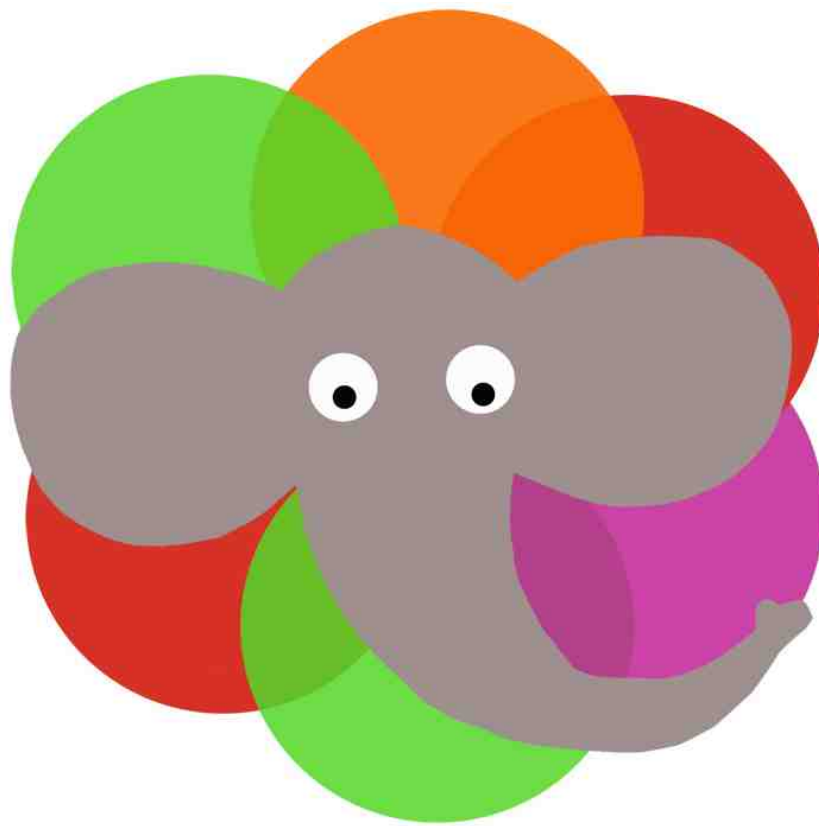


Dossier de diffusion



Spectacle pour enfants de 2 à 6 ans et leurs familles

Durée : 30 minutes

Écrit par **Chloé Houbart**

Mis en musique et en scène par **Laurent Grais**

Avec **Chloé Houbart** et **Laurent Grais**

Collaboration artistique **Nadine Berland**

Une histoire d'amitié, qui allie théâtre d'ombre, objets en bois, musique et castelet avec un musicien et une comédienne.

Péniche Antipode à Paris

Les 14, 18, 20, 21, 22, 23 décembre 2011

les mercredis et dimanches du 11 janvier au 1er février 2012

à 10h30 en semaine, 11h00 le dimanche

face au 55 quai de la Seine Paris 19ème

Plan d'accès

CONTACTS COMPAGNIE :

Chloé Houbart – 06 82 58 91 03 - laciedurougegorge@free.fr



Saison 2011-2012 en cours (site internet régulièrement mis à jour) :

- Auditorium d'Arques (12) le 28 février 2012
- Théâtre Municipal d'Etampes (91) du 1 au 2 avril 2012
- Festival des Coccigrues, Rennes, Vannes, 1er trimestre 2012
- Au Champs Mélisey (89), printemps 2012
- Festival d'Avignon OFF 2012 au Théâtre les Ateliers d'Amphoux

Trompette a déjà joué :

- Du 12 mars au 4 mai 2011 au Théâtre de l'Aktéon à Paris : 32 représentations
- Du 8 au 31 juillet 2011 au Théâtre les ateliers d'Amphoux à Avignon
- Le 25 septembre 2011 à la Halle Roublot / Jean-Pierre Lescot à Fontenay-sous-bois

Résidences de création :

- « Compagnie du Cul du Loup » à Mélisey en Bourgogne
- « Comme Vous émoi » à Montreuil-sous-Bois
- « Théâtre municipal d'Etampes »

Production :

La Compagnie du Rouge-Gorge

Partenariats :

- La SPEDIDAM
- La Fondation d'entreprise Orange
- Les villes de Courbevoie et Etampes
- Le département du 92

Convention :

Fondation Orange pour l'action "Théâtre sans enclave"
(Offrir des places de théâtre à des publics isolés)

CONTACTS COMPAGNIE :

Chloé Houbart – 06 82 58 91 03

www.compagniedurougegorge.com

laciedurougegorge@free.fr

Trompette, le petit éléphant

Présentation

L'histoire

Trompette, le petit éléphant est une histoire sur l'amitié.

Trompette décide de partir à la découverte du monde pour se faire des amis.
En chemin, il rencontre de drôles d'animaux : Victorine, la tortue et Léna, l'hirondelle.
Ses nouveaux amis sont différents et lui font découvrir le monde à leur manière.
À sa dernière rencontre, il est avalé par Siffleur, le serpent.
Comment arrivera-t-il à s'en sortir?



Trompette, le petit éléphant est aussi une découverte merveilleuse des animaux, ceux du monde d'en haut, ceux du monde d'en bas.

Une **idée originale** de Chloé Houbart, co-écrite par Laurent Grais.

Une histoire marionnettisée et mise en scène par Chloé Houbart et Laurent Grais, où se croisent **différentes disciplines artistiques** : le théâtre d'ombre, le jeu d'acteur et la musique.

Les personnages

Trompette

Trompette est un bébé éléphant, un peu pataud et maladroit engoncé dans un corps trop grand pour lui, il incarne la difficulté de grandir.

Victorine

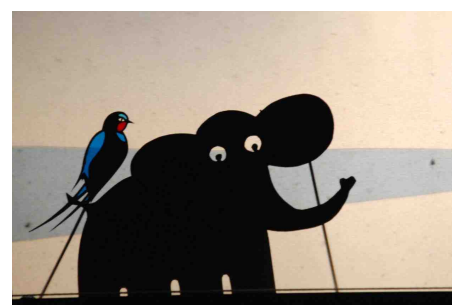
Victorine est une tortue. C'est la première amie de Trompette, elle représente le monde d'en bas, elle a une vision au ras du sol et apporte à Trompette un autre point de vue. Elle est très gourmande, elle adore les salades.

Léna

Léna est une hirondelle. Elle est l'amie de Trompette et ne craint pas sa maladresse. Elle représente le monde d'en haut, aérien et transmet à Trompette une vision légère du monde.

Siffleur

Siffleur est le serpent caché dans les buissons, rusé et charmeur. Il est l'élément perturbateur.



Trompette, le petit éléphant

Note d'intention

Travailler pour un jeune public est un choix de la Compagnie du Rouge-Gorge, motivé par le désir de raconter des histoires pour les petits. C'est aussi une contrainte forte : il nous faut essayer de comprendre le langage de l'enfant, partir d'une histoire structurée au ressort classique tout en laissant libre cours à une créativité ludique, émotionnelle et colorée.



Avec le spectacle **Trompette, le petit éléphant**, nous parlons d'un moment important dans la vie des petits : celui de l'ouverture au monde, du jeune marcheur (Trompette part à la découverte du monde), celui du début de la socialisation (Trompette cherche à se faire des amis).

Pour captiver le jeune spectateur, notre création s'axe autour :

- de formes colorées (un carré vert avec une petite souris, c'est la vision de Léna l'hirondelle, « vu de haut Trompette, tu ressembles à une petite souris » dit-elle à son ami),
- d'un castelet en trois parties, permettant le jeu d'ombre et la manipulation de marionnette,
- d'une forme théâtrale primitive (le conte, « il était une fois », le narrateur parle directement au public, il est dans le présent),
- d'un univers musical original.

Pour favoriser l'écoute et partager ce moment unique, le musicien est sur scène.

Trompette. le petit éléphant

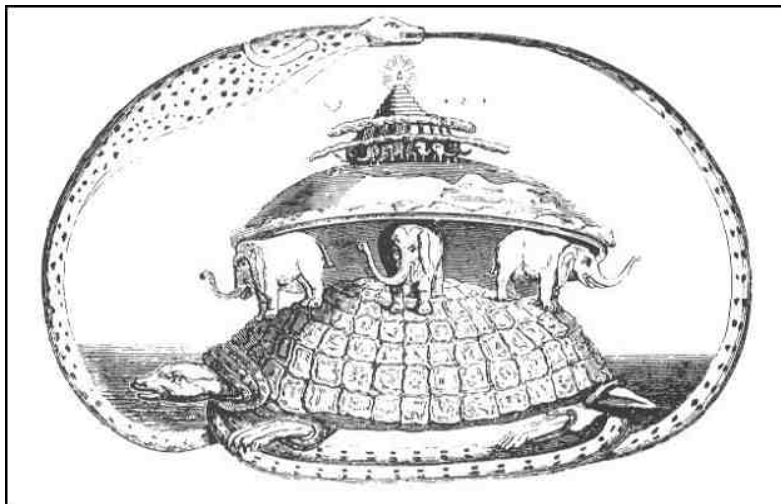
Recherche iconographique



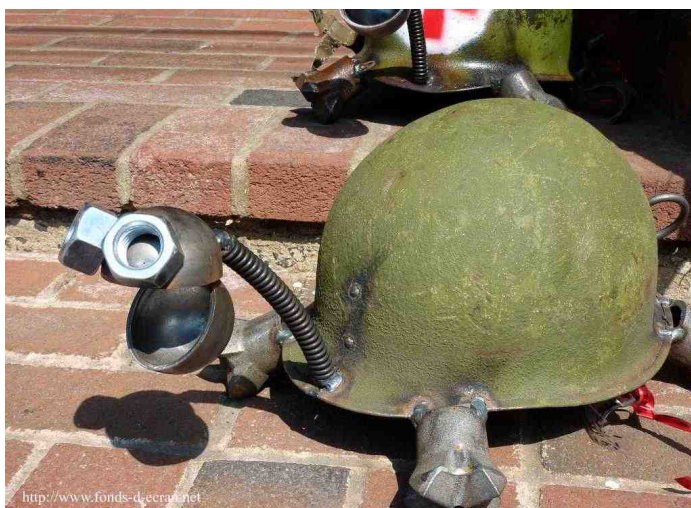
Nedko Zhechev



Le Douanier Rousseau



Cosmogonie indienne : le monde

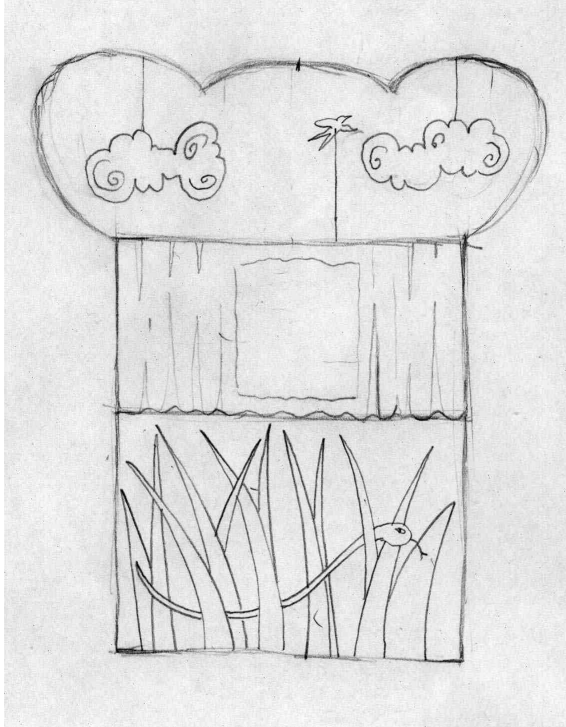


Une tortue : recycl-art

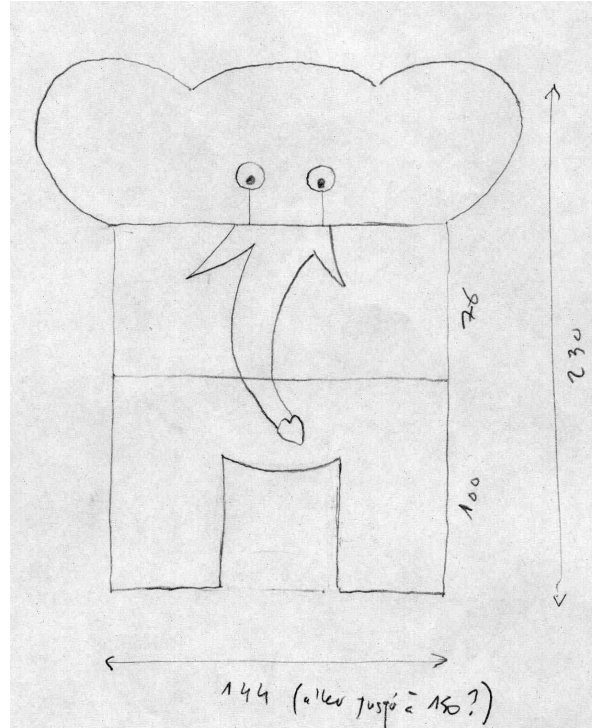
Trompette, le petit éléphant

Recherche scénographique

castelet complet



castelet éléphant



variante castelet et structure haut

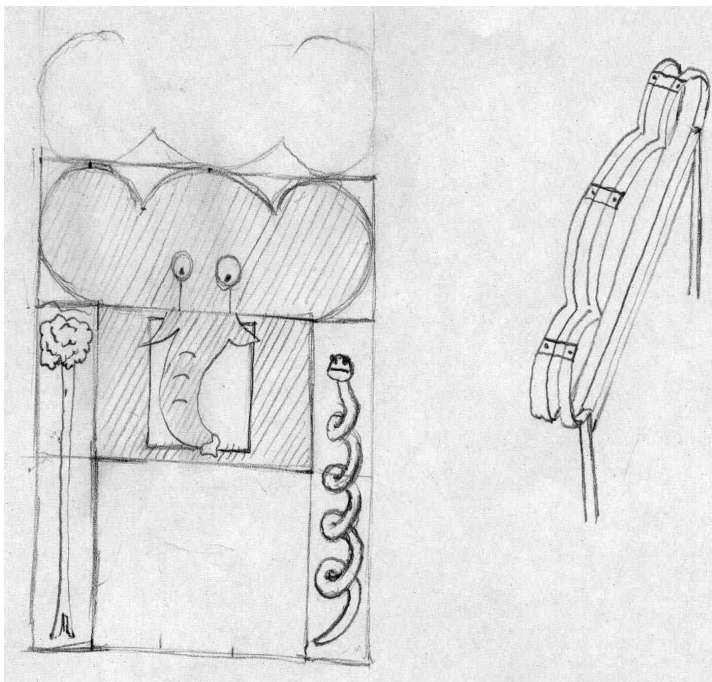
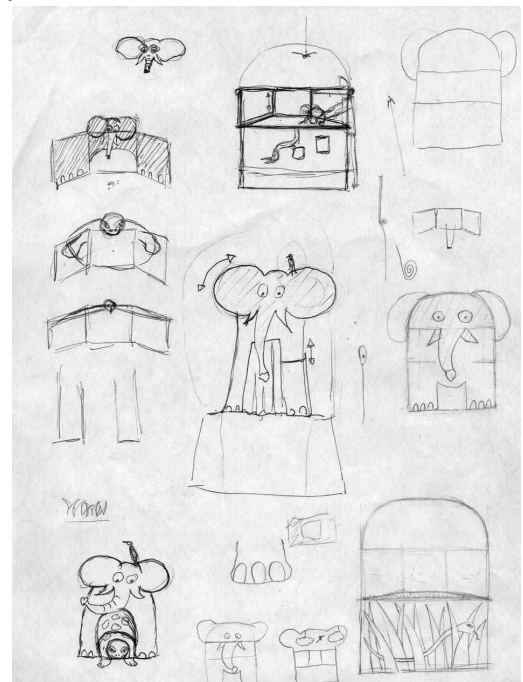


planche de recherche



Trompette. le petit éléphant

L'équipe

Chloé Houbart

Auteur et comédienne

Elle étudie le théâtre chez **Jacques Lecoq**, la danse contemporaine chez **Peter Goss**. Puis travaille avec Sophie Akrich, Ysabel Payet Garance Duarte et Vanessa Bettane avec qui elle crée Opaline Théâtre (compagnie subventionnée par la Drac Ile-de-France). Elle joue dans "*Les Bonnes*" de Jean Genet, suivent "*Les contes érotiques*" d'Henri Gougaud, puis "*Je t'embrasse pour la vie*", "*Lettres de guerre*", (en collaboration avec Yann Collette). Elle participe à la tournée africaine de la conteuse Catherine Zarcate.

En 2004, elle crée la **Compagnie du Rouge-Gorge** à Courbevoie avec Serge Yvars et se lance dans l'écriture avec "*Lovechoc story*", monologue tragico-comique, puis "*Le voyage du P'tit Zygo*", un voyage initiatique à l'intérieur du corps humain (à partir de 6 ans), représenté plus de 100 fois et en tournée pour la saison 2011-2012. Vient ensuite "*Trompette, le petit éléphant*" en tournée actuellement et "*Un dodo bien dodu*" spectacle en création.

Depuis dix ans, elle anime des ateliers d'écriture et de théâtre pour enfants en France et en Belgique.

Laurent Grais

Metteur en scène et musicien de théâtre

Musicien autodidacte et diplômé en Arts Graphiques et Publicité de l'ECV Paris, Laurent Grais collabore comme musicien et scénographe à des mises en scène d'Eric Garmirian. Il fonde "le Bateau-Lune", un collectif de musiciens avec Dayan Korolic et Jean Benoît Dunckel (AIR). Il rencontre le metteur en scène Sylvain Maurice en 1996 et intervient régulièrement sur ses spectacles en tant que musicien : "*Berlin Fin du Monde*" de Lothar Trölle, "*Thyeste*" de Sénèque, "*Macbeth*" de William Shakespeare, "*Œdipe*" de Sénèque mais aussi L'adaptation de "*Peer Gynt*" d'Enrik Ibsen et des "*Sorcières*" de Roald Dahl deux spectacles qui lui font rencontrer le monde de la marionnette et aborder les problématiques du théâtre Jeune public. Cette expérience acquise sera déterminante et fonde sa volonté de poursuivre une écriture plus personnelle destinée aux plus jeunes au sein de la Compagnie du Rouge Gorge.

En 2008, il met en scène (et en musique) avec Aurélie Hubeau "*Le Voyage du P'tit Zygo*" de Chloé Houbart. En 2010, Il met en scène, crée la musique et les images de "*Trompette, le petit éléphant*" de Chloé Houbart.

Il a aussi collaboré avec les metteurs en scène Arnaud Meunier, Julie Timmermann. En danse, il a été associé à plusieurs chorégraphes notamment Nicolas Maloufi, David Dorfman, David Marchand et Liz Claire.

Trompette.le petit éléphant

l'équipe (suite)

Nadine Berland

comédienne

A commencé à travailler avec ses anciens professeurs de l'Ecole Nationale des Arts et techniques du théâtre, Jean-Christian Grinevald, Mehmet Ulusoy et Jean-Louis Jacopin.

Travaille sur le répertoire contemporain avec la compagnie Folle Pensée de Roland Fichet, Michel Cerda, Nicolas Thibault, Robert Cantarella.

Rencontre le théâtre musical avec la compagnie de l'Interlude Eva Vallejo et Bruno Soulier, la création collective avec Julie Bérès .

Collabore depuis de nombreuses années avec Sylvain Maurice sur Shakespeare, Sénèque, Horvath, Ibsen etc...

Pour la compagnie du Rouge Gorge, elle collabore à la mise en scène de "Trompette, le petit éléphant" et de "Un dodo bien dodu".

...Une histoire de rencontre joliment mise en images en théâtre d'ombres (castelet à trois niveaux : ciel, terre et sous-sol) et mise en musique en public (ukulélé, piano à doigts...). Le tout à quatre mains, avec une alternance de moments contés qui ponctuent chaque épisode. Gai, coloré et sensible, le spectacle garde tout au long une simplicité de forme, adaptée aux tout-petits, et qu'ils apprécient visiblement...

Françoise Sabatier-Morel, [Télérama](#) TT

oooooooooooooooooooo

Cité par Daphné Gurki en coup de cœur.

Edition spéciale, [Canal +](#)

oooooooooooooooooooo

Réel coup de cœur. Théâtre d'ombre ingénieux, intelligent, parfaitement interprété et accompagné musicalement (pas de bande son, mais un musicien sur scène, ce qui change tout !)...

Caroline Hermand, [lavilledesenfants.com](#)

oooooooooooooooooooo

Énorme coup de cœur pour cette création... ...On est sous le charme de ces formes délicates, esthétiques et lumineuses. ...Toutes ces découvertes vécues en images, le sont aussi sur scène, avec des silhouettes manipulées par la comédienne. Ces allers-retours, entre réalité et images, sont très bien perçus par les petits...

Chloé Houbart, belle comédienne, captive les enfants. Elle est accompagnée en direct par Laurent Grais, un musicien talentueux...

Isabelle d'Erceville, [La muse](#)

T e c h n i q u e

Plateau

Ouverture minimum plateau : 4,8m

Profondeur minimum plateau : 5m

Hauteur minimum sous perche : 2,6m

Cage de scène noire en allemande ou italienne, selon la salle

Jauge

Crèches : 60 enfants

Maternelles : 80 enfants

Public familial : 120 personnes (enfants et adultes)

Lumière

1 jeu d'orgue à mémoires 12 circuits X 2kw

5 PC 500w

3 découpes 500w + 1 iris + couteaux

1 PAR 20 fourni par la compagnie

2 pieds de projecteur

Câblage nécessaire (8 rallonges de 10m, 1 rallonge de 5m,

1 doublette)

Son

1 console son

1 ampli

1 cable jack – XLR (mâle ou femelle selon votre système son)

2 enceintes façade

1 enceinte retour

Planning :

1 technicien du lieu pour montage, démontage et régie

Montage et réglage : 4 h

Démontage : 1 h 30

Durée de la représentation : 30 min

Le spectacle est autonome en son et lumières pour les salles non équipées.
En revanche, **le noir est obligatoire.**

CONTACT TECHNIQUE :

laciedurougegorge@free.fr

laurentgrais@gmail.com

